

### 10 Gonçalo Sena

*Porous Structure*, 2018

Cimento, poliuretano, fio de cobre, madeira, ossos de choco  
Cement, polyurethane, copper wire, wood, cuttle bones

### 11 Alice Geirinhas

*Maria*, 2018

Vídeo HD, p/b, s/ som  
HD video, b/w, n/ sound  
5" (loop)

(imagens do documentário sobre o fotógrafo Eduardo Gageiro – Memórias do Século XX – fotografadas do ecrã de televisão)

(documentary footage about the photographer Eduardo Gageiro – Memories of the XX Century – photographed directly from the television screen)

### 12 Filipa César

*La Pyramide Humaine*, 2009

3 impressões Lambda 3 Lambda  
print, Ed. 1/5,  
43 x 53 cm (x3)

### 13 Nuno da Luz

*Zetesis*, 2009/2014

Cobertor de sobrevivência, postes de aço, cordas de poliamida, altifalantes de contacto, cabos, amplificador, mediaplayer, stereo

Survival blanket, steel poles, polyamide strings, contact loudspeakers, cables, amplifier mediaplayer, stereo

10'00" (loop)

10 x 7 x 2,5 m

### 14 Priscila Fernandes

*Against the Enamel*, 2014

Esculturas em ferro fundido, animação em ecrã de vídeo LED  
Cast iron sculptures, LED screen video animation

5'42" loop

### Piso 0

Ground Floor

Ana Manso, André Cepeda, Andreia Santana,  
Diogo Evangelista, Horácio Frutuoso, Joana da Conceição,  
Jonathan Ulriel Saldanha, José Pedro Croft,  
Luisa Cunha, Mariana Silva, Pedro Neves Marques,  
Ramiro Guerreiro, Von Calhau!

### Piso 1

First Floor

Alexandre Estrela, Alice Geirinhas, Ana Jotta,  
Catarina de Oliveira, Diana Policarpo, Filipa César,  
Gonçalo Sena, Igor Jesus, Joana Escoval,  
Mauro Cerqueira, Nuno da Luz, Priscila Fernandes,  
Salomé Lamas, Vasco Araújo

### AGRADECIMENTOS

Ângelo Garcia e José Machado  
Departamento de Estrutura Verde  
Direção Municipal de Ambiente, Estrutura Verde, Clima e Energia  
Câmara Municipal de Lisboa

### GALERIA DO TORREÃO NASCENTE DA CORDOARIA

Av. da Índia

Terça a domingo, 10h-13h / 14h-18h

Tuesday to sunday, 10am-1pm / 2pm-6pm

[www.galeriasmunicipais.pt](http://www.galeriasmunicipais.pt)















# PONTO DE FUGA VANISHING POINT

**OBRAS DA COLEÇÃO ANTÓNIO CACHOLA**

WORKS FROM THE ANTÓNIO CACHOLA COLLECTION

16.05 — 01.09.19

### PONTO DE FUGA

*Substantivo*

1 um ponto de desaparecimento, cessação ou extinção.  
2 (no estudo da perspectiva em arte) o ponto em direção ao qual as linhas paralelas recuadas parecem convergir.  
Fonte dictionary.com

*Ponto de Fuga* é uma exposição colectiva que reúne uma série de obras pertencentes à Coleção António Cachola, algumas das quais adquiridas especificamente para esta ocasião. A exposição desenrola-se em dois momentos, inaugurando de forma sucessiva nos dias 15 e 1 de Junho.

### VANISHING POINT

*noun*

1 a point of disappearance, cessation, or extinction.  
2 (in the study of perspective in art) that point toward which receding parallel lines appear to converge.  
Source dictionary.com

*Vanishing Point* is a group exhibition presenting a selection of works from the António Cachola Collection, including a number newly acquired pieces. The exhibition unfolds in two stages, opening on the 15<sup>th</sup> of May and the 1<sup>st</sup> of June.

**CURADORIA** CURATOR — João Laia

pigmentos, Selectacaine Solvent-free binder SF20, madeira e chumbo  
 Pigment on textile, wood, lead  
 Fibras (fibbers) of unknown origin), pigments, Selectacaine Solvent-free binder SF20, wood, and lead

**9 Diana Pollicarpo**  
*Dinossant Counterpoint*, 2017-18

**1. Two Movements: Three songs for Soprano and Clarinet (Beyer, 1934-38)**  
*Clarinet* (Beyer, 1934-38)  
 + *The Spheres* (Pollicarpo, 2017)  
 Composição electroacustica para 4-canaís áudio 4-channel electro-acoustic composition

Johanna Beyer, Diana Pollicarpo  
 Clarinete baixo Bass Clarinet:  
 Masterização Mastering:  
 Brenden Feeney (Wave Studios, London)

21'20''(loop)

Dimensões variáveis  
 Variable dimensions

**2. Three songs for Soprano and Clarinet (Beyer, 1934-38)**  
 Painel de LED, texto  
 LED Panel, text

I. Total Eclipse

II. To Be

III. Universal-Local

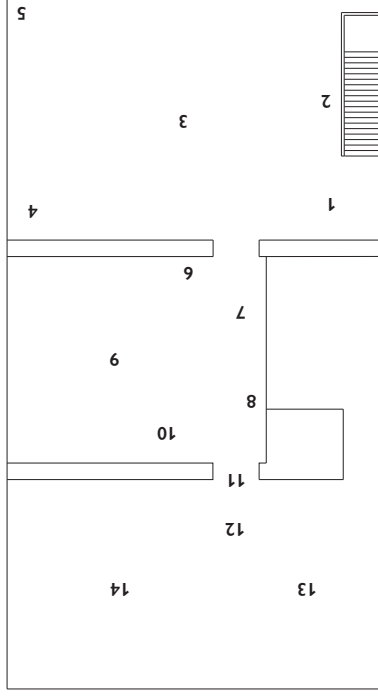
8'10'' (loop)

20 x 103 x 10 cm

**3. From Leipzig to the Bronx: Letters from Beyer to Conwell (1935-41)**  
 + *Status Quo/Music of the Spheres*:

Ópera Typescript (Beyer, 1938)  
 Esculturas sonoras para 5-canaís 5-channel sound sculptures  
 Flexiçãss, colunas áudio  
 Flexiçãss, sound speakers  
 Voz Voice: Emmy Beber  
 12'54'' (loop)

60 x 8 x 60 cm



**Piso 1**  
 First Floor

**9 José Pedro Croft**  
*Sem título (Untitled)*, 2007-2019  
 Ferro, vidro e espelho,  
 dimensões variáveis  
 Iron, glass and mirror, variable dimensions  
 6'24"

**10 Diogo Evangelista**  
*Ise*, 2013  
 Vídeo HD, cor, som, loop, 6'24"  
 HD video, color, sound, loop,

**11 Andreia Santana**  
*Barter*, 2017  
 Chapas metálicas  
 Metal sheets  
 210 x 60 x 0,3 cm

**12 André Cepeda**  
*Anti-Monumento (Anti-Monument)*, 2015  
 Impressão a jato de tinta em papel Archival Fine Art Baryta  
 Inkjet printing on Archival Fine Art Baryta paper  
 100 x 80 cm  
 Art Baryta paper

**13 Von Calhau!**

*AVESSO (REVERSE)*, 2011  
 Filme 16mm transferido para vídeo HD, 16min  
 16mm film transferred to HD video, 16 min  
 Duas Fotografias a cor  
 Two colour photographs  
 184 x 124 cm

**2 Salomé Lamas**  
*North Trial by Fire*, 2015  
 Instalação vídeo de um canal  
 Single screen video installation  
 43 min 59 sec

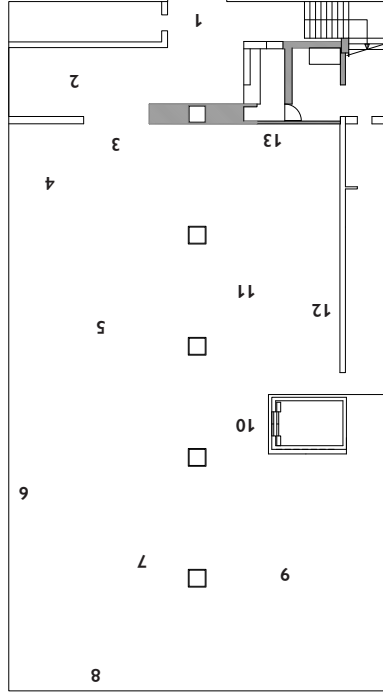
**3 Igor Jesus**  
*O Lado Escuro da Lua (The Dark Side of the Moon)*, 2014  
 Frigoríficos Refrigerators  
 320 x 656 x 80 cm

**4 Mauro Cerqueira**  
*Espelho – Fogo (Mirror – Fire)*, 2017  
 Pigmento e cera sobre espelho  
 Pigment on wax on mirror  
 205 x 135 cm

**7 Joana Escoval**  
*I Forgot to school yesterday (extended)*, 2016  
 Latão e cobre  
 Brass and copper

**8 Catarina de Oliveira**  
*Fire Yearns To Burn*, 2018  
 Têxtil de chumbo (fibras de origem desconhecida),

**Piso 0**  
 Ground Floor



**1 Luísa Cunha**  
 B.C. 1998  
 Voz gravada, 20 min, loop  
 Voice recording, 20 min, loop

**2 Ramiro Guerreiro**  
*Wedged*, 2015

Projeção de slides de 35mm  
 35mm slide projection

Desenho Drawing

**3 Joana da Conceição**  
*Horizonte (Horizon)*, 2015

Acrílico sobre tela  
 Acrylic on canvas

125 x 184 x 30 cm

6.15 min, sound, tv, customized  
 Digital animation on HD video,  
 HD, 6'15", som, televisão, tripe

tripod

**4 Mariana Silva**  
*Warp, Weft, and Web*, 2014

Animação digital em vídeo em

HD, 6'15", som, televisão, tripe

Digital animation on HD video,  
 6.15 min, sound, tv, customized

**5 Jonathan Uliel Saldanha**  
*VOCODER & CAMOUFLAGE*, 2018

Matéria vegetal, luz, som, gás  
 Vegetal matter, light, sound, gas

**6 Ana Manso**  
*Sem fe na História*, 2009

Óleo e spray sobre papel  
 Oil and spray on paper

120 x 90 cm

**7 Horário Frutuoso**  
*In the future you know who you are*, 2019

Acrílico, vinil recortado e néon  
 Acrylic, trimmed vinyl and neon

120 x 80 x 80 cm

**8 Pedro Neves Marques**  
*Digital Animals: Dream Sequences*, 2017

Vídeo 2k, cor, som  
 2K video, color, sound

19 min, loop

Produzido Produced by Stenar  
 Projects