

14-21

Duarte Amaral Netto

13.7 – 26.9.2021

Galerias Municipais – Galeria da Boavista
Rua da Boavista 50, 1200-066 Lisboa
Terça a domingo: 10h-13h e 14h-18h
Tuesday to Sunday: 10am-1pm and 2pm-6pm
Entrada Livre / Free entrance

Visitas guiadas por marcação
Guided tours by appointment
mediacao@galeriasmunicipais.pt

As condições de visita das nossas galerias estão sujeitas às normas de segurança da Direção-Geral da Saúde.

The access to our exhibition spaces is organized in compliance with the norms issued by the Directorate-General of Health.

curadoria / curated by
João Seguro

WWW.GALERIASMUNICIPAIS.PT

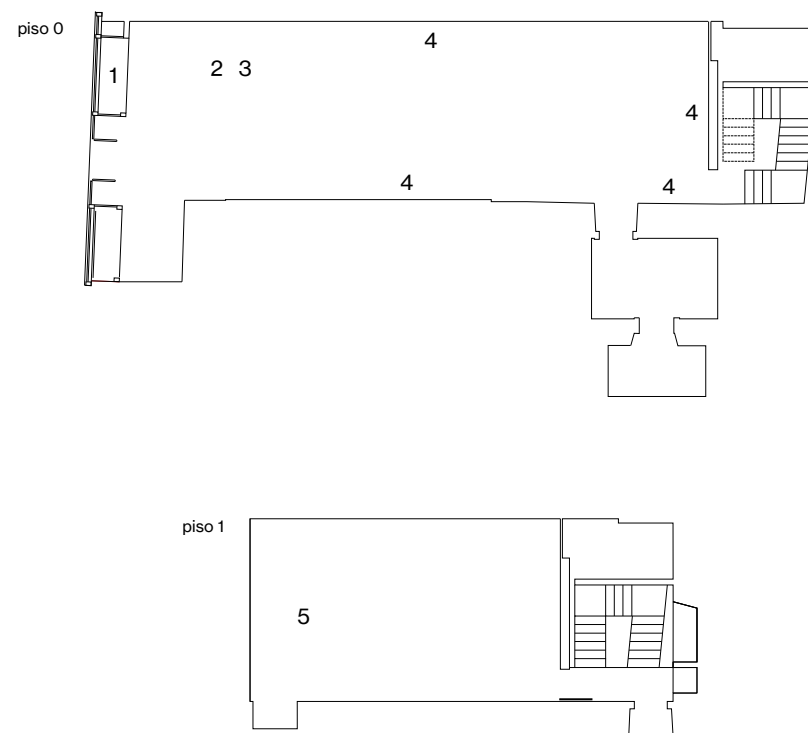
 **EGEAC**
LISBOA

g **alerias**
m **unicipais**

Galeria da Boavista

Em Maio de 2014, com o anúncio da saída da Troika, Duarte Amaral Netto decidiu atravessar Portugal de Norte a Sul, pelo centro. Inquietava-o a ideia de conhecer um país e como isso parecia impossível. O resultado dessa jornada é um retrato pessoal do país que tem tanto de analítico, de crítico, ou de poético. Saídos dessa fase cinzenta da história recente do país, e apesar de só parcialmente ter sido ultrapassada a crise económica e social que originou, seguiu-se uma época de aposta no potencial turístico e na qualidade de vida que o país tem para oferecer. Esse otimismo que a aposta nas áreas do turismo e da hospitalidade geraram na economia, amplificou um problema que já era uma dificuldade à estabilidade e ao desenvolvimento do país – uma crise da habitação que se soma a um tecido social fragilizado, largamente dependente do sector dos serviços. Um abalo maior, e que tornaria visíveis todas as debilidades da estrutura sócio-económica portuguesa, chega-nos com a pandemia mundial covid-19, que oferece pano de fundo à primeira incursão de Duarte Amaral Netto pelo território do cinema, na qual questiona os mecanismos de flutuação das dimensões económicas, sociais, habitacionais e políticas que condicionam a nossa vida em 2021.

In May 2014, with the announcement of the European troika's departure from Portugal, Duarte Amaral Netto decided to cross the country from North to South, through the centre. He was restless with the idea of getting to know the country and how impossible that idea seemed. The result of this journey is a personal portrait of the country, which is as much analytical, critical, or poetic. From these painful years of the country's recent history, and despite the economic and social crisis was only partially overcome, a time of investment into the potential of tourism followed. The optimism these bets in the areas of tourism and hospitality generated in the economy, amplified a problem that was already a weakening the stability and development of the country: housing. A housing crisis added to an ailing social fabric, largely dependent on the service sector. The Covid-19 world pandemic would make all the weaknesses of the Portuguese socio-economic structure even more visible. The pandemic provides a backdrop to Duarte Amaral Netto's first endeavour into cinema. The new film produced for this exhibition questions the fluctuation mechanisms of the economic, social, housing and political dimensions that condition our lives in 2021.



1
Anúncios CBW - Prime Real Estate, 2021
 Expositores em acrílico e impressão sobre papel / Prints on paper in acrylic display
 Instalação *site-specific* / Site-specific installation

2
Interiores, 2012-2015 (montado em / edited in 2021)
 Vídeo 4K, 4'

3
Recta, 2014 (montado em / edited in 2021)
 Vídeo 4K, 11'19"

4
Recta, 2014
 Impressão sobre papel Epson Ultrachrome montado em Diasec com moldura / Print on Epson Ultrachrome paper, mounted on Diasec
 20 x 25 cm, 51 x 64 cm, 64 x 80 cm e / and 80 x 100 cm

5
Raquel, 2021
 Vídeo 4K, 15'42"